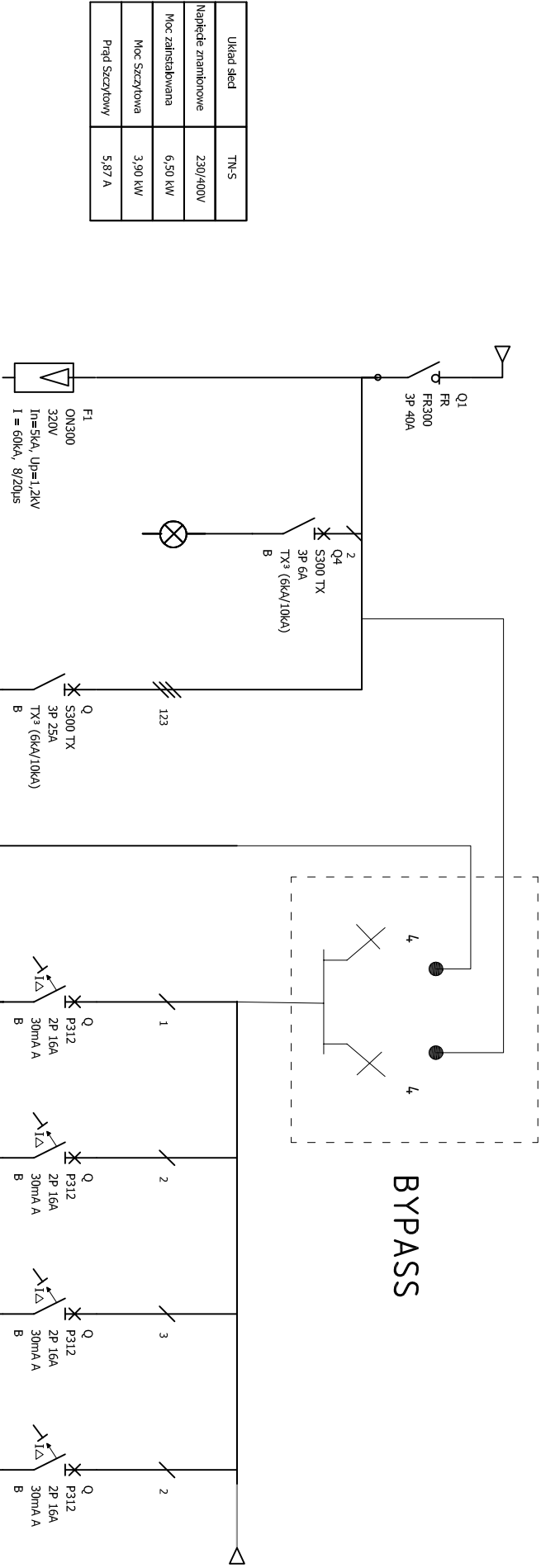


SCHEMAT ROZDZIELNICY RK 1/2



Układ siłed	TH-S
Napięcie znamionowe	230/400V
Moc zainstalowana	6,50 kW
Moc szczytowa	3,90 kW
Prąd szczytowy	5,87 A

Oznaczenie urządzenia	F1	Q4	Q	Q	Q	Q	Q
Oznaczenie zadzisku							
Opis	Zasilanie Rozdzelnia	Kontrola Obecność Faz	Zasilanie UPS-A sprężelowego 400V WEJŚCIE	Zasilanie UPS-A sprężelowego 400V WYJŚCIE	Zasilanie szafy Krosowej pom. 0/12	Zasilanie centrali Alarmowej Pom. 0/12	Gniazda Wykryw. Dedykowane typu DATA pom. 1/5
Moc	6,50 kW				1,20 kW	0,30 kW	0,80 kW
Przekrój przewodu	YDY 5x6mm ²				YDYp 3x2,5mm ²	YDYp 3x2,5mm ²	YDYp 3x2,5mm ²
UWAGI							

UWAGI:
1. Wykonanie robót zgodnie z projektem i warunkami technicznymi na planie budowy.
2. Wszelkie roboty mają być wykonane zgodnie z wymaganiami określonymi przez Polskie Normy i standardy branżowe.
3. Rysunek należy rozpatrywać łącznie z częścią opisową dokumentacji technicznej oraz z ogólnymi warunkami branżowymi. Wszelkie urządzenia zawarte w projekcie stanowią przykładowe rozwiązania. 5. Wszelkie zmiany w projekcie skorygować z projektem w porozumieniu z inwestorem.

PRACOWNIA	NAZWA INWESTYCJI	INWESTOR	ZESPÓŁ AUTORSKI	NR UPRAWNIENIA	PODSIS	TYTUŁ	DATA
GDP ARCHITEKTURA	KOMPLEKSOWY REMONT, TERMOIZOLACJA I PRZEBUDOWA POSTERUNKU POLICJI W LUBIECHOWIE WRAZ Z WYKONANIEM INSTALACJI ELEKTRYCZNEJ, TELEFICZNEJ, ORAZ ZAGOSPODAROWANIE DZIAŁKI NR105.	KOMENDANT WOJEWÓDZKI POLICJI W GDAŃSKU, 80-819 GDAŃK, UL.ŁOKPOWA 15	inż. ZENON TRABAŁA	inż. inżynieria elektryczna		PROJEKT WYKONAWCZY	X.2017
al.grunwaldzka.27@ur.gda.pl 80-266 Gdańsk, +48 504 724 669	NAZWA INWESTYCJI	INWESTOR	ZESPÓŁ AUTORSKI	NR UPRAWNIENIA	PODSIS	TYTUŁ	DATA
			inż. KAROL GOLEBEWSKI	inż. inżynieria elektryczna		Schemat Rozdzielniczy RK 1/2	NR RISUNKU E-03
			mgr inż. RAFAŁ KOBIEROWSKI			BIANŻA ELEKTRYCZNA	SKALA 1:100